

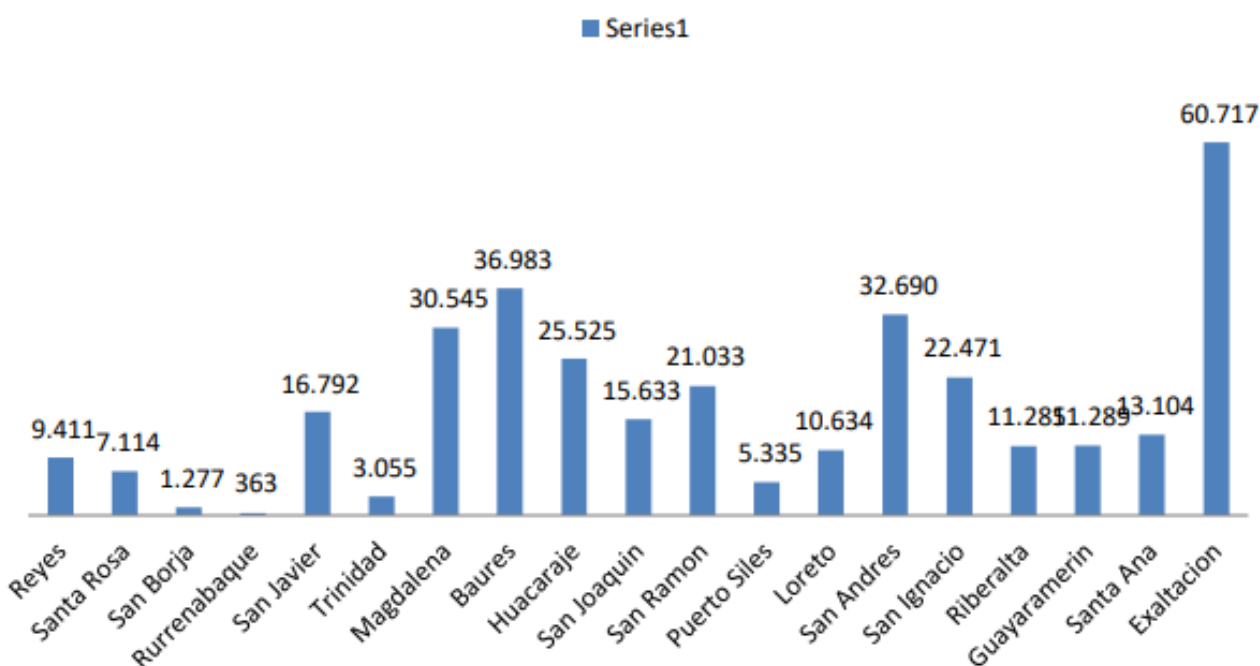
**INFORME SITUACIONAL – INCENDIOS FORESTALES**  
**GOBIERNO AUTÓNOMO DEPARTAMENTAL DEL BENI**  
**BOLETÍN INFORMATIVO N° 001 – 29 DE OCTUBRE DE 2024**

**INFORME SITUACIONAL – INCENDIOS FORESTALES**  
GOBIERNO AUTÓNOMO DEPARTAMENTAL DEL BENI  
**BOLETÍN INFORMATIVO N° 001 – 29 DE OCTUBRE DE 2024**

**I. DATOS GENERALES**

• **HISTÓRICO DE FOCOS DE CALOR**

Datos del 1ro de enero al 30 de septiembre de 2024



• **MUNICIPIOS DECLARADOS EN EMERGENCIA.**

N°	MUNICIPIO	N° DE LEY O DECRETO	FECHA
1	SAN JAVIER	LEY MUNICIPAL N° 003/2024	31 DE JULIO DE 2024
2	PUERTO SILES	LEY MUNICIPAL N° 014/2024	1 DE AGOSTO DE 2024
3	BAURES	LEY MUNICIPAL N° 010/2024	2 DE AGOSTO DE 2024
4	SAN RAMÓN	DECRETO MUNICIPAL GAM-SR N° 005/2024	26 DE AGOSTO DE 2024
5	GUAYARAMERÍN	LEY MUNICIPAL N° 012/2024	27 DE AGOSTO DE 2024
6	RIBERALTA	LEY MUNICIPAL N° 014/2024	29 DE AGOSTO DE 2024
7	LORETO	LEY MUNICIPAL N° 091/2024	5 DE SEPTIEMBRE DE 2024
8	SAN JOAQUÍN	LEY MUNICIPAL N° 091/2024	13 DE SEPTIEMBRE DE 2024
9	SAN IGNACIO DE MOXOS	DECRETO MUNICIPAL N° 011/2024	13 DE SEPTIEMBRE DE 2024
10	HUACARAJE	LEY MUNICIPAL N° 005/2024	25 DE SEPTIEMBRE DE 2024
11	EXALTACIÓN	LEY MUNICIPAL N° 005/2024	2 DE OCTUBRE DE 2024
12	TRINIDAD	LEY MUNICIPAL N° 024/2024	4 DE OCTUBRE DE 2024

II. SUPERFICIE AFECTADA POR MUNICIPIO.

PROVINCIA	MUNICIPIO	HECTÁREAS AFECTADAS
CERCADO	TRINIDAD	81.820,463
	SAN JAVIER	311.270,189
MARBÁN	LORETO	205.347,619
	SAN ANDRÉS	389.676,354
MOXOS	SAN IGNACIO	473.872,230
BALLIVIÁN	SANTA ROSA	167.427,141
	REYES	336.025,469
	SAN BORJA	63.765,680
	RURRENABAQUE	996,680
ITÉNEZ	BAURES	435.791,114
	MAGDALENA	509.826,564
	HUACARAJE	352.271,449
MAMORÉ	PUERTO SILES	147.059,630
	SAN RAMÓN	526.994,221
	SAN JOAQUÍN	412.311,329
YACUMA	EXALTACIÓN	1.563.976,638
	SANTA ANA	249.391,704
VACA DÍEZ	RIBERALTA	287.758,060
	GUAYARAMERÍN	292.880,300
<b>TOTAL</b>		<b>6,808,462.834</b>

Fuente: Unidad de Ordenamiento Territorial y PLUS – Secretaría Departamental de Planificación Integral para el desarrollo.

III. INFORMACIÓN SITUACIONAL DE COMUNIDADES INDÍGENAS (TOTAL POR MUNICIPIO SEGÚN FORMULARIO OFICIAL DEL GOBIERNO AUTÓNOMO DEPARTAMENTAL DEL BENI).

MUNICIPIO	CANTIDAD DE COMUNIDADES AFECTADAS
LORETO	SIN DATOS
SAN ANDRÉS	1
REYES	18
RURRENABAQUE	5
SAN BORJA	9
SANTA ROSA	2
SAN IGNACIO DE MOXOS	139
GUAYARAMERÍN	2
RIBERALTA	30
BAURES	SIN DATOS
HUACARAJE	3
MAGDALENA	10
SAN JAVIER	11
TRINIDAD	2
PUERTO SILES	5
SAN JOAQUÍN	9

**COMITÉ DE OPERACIONES DE EMERGENCIA  
DEPARTAMENTAL**



<b>SAN RAMÓN</b>	<b>4</b>
<b>EXALTACIÓN</b>	<b>SIN DATOS</b>
<b>SANTA ANA</b>	<b>25</b>
<b>TOTAL: 275</b>	

- **COMUNIDADES AFECTADAS DEL TERRITORIO INDÍGENA PARQUE NACIONAL ISIBORO-SÉCURE (TIPNIS).**

<b>N°</b>	<b>COMUNIDAD</b>	<b>NÚMERO DE FAMILIAS</b>
1	ARERUTA	40
2	PUERTO TOTORA	27
3	LA CURVA	27
4	CARMEN DE COQUINAL	20
5	VILLA FÁTIMA	8
6	PUERTO SAN LORENZO	63
7	OROMOMO	120
8	ASUNTA	48
9	VILLA HERMOSA	8
10	SAN BERNARDO	22
11	SAN VICENTE	23
12	PALMAR DE AGUAS NEGRAS	8
13	SAN JOSÉ DEL SÉCURE	37
14	SANTO DOMINGO	15
15	USHVE	45
16	3 DE MAYO	32
17	SANTA ANITA	10
18	SANTA ROSITA	8
19	SAN BARTOLOMÉ	7
<b>TOTAL DE FAMILIAS:</b>		<b>568</b>

Fuente: Dirección Departamental del TIPNIS – Secretaría Departamental de Desarrollo Amazónico.

**IV. INFORMACIÓN SITUACIONAL DE COMUNIDADES CAMPESINAS (TOTAL POR MUNICIPIO SEGÚN FORMULARIO OFICIAL DEL GOBIERNO AUTÓNOMO DEPARTAMENTAL DEL BENI).**

<b>MUNICIPIO</b>	<b>CANTIDAD DE COMUNIDADES AFECTADAS</b>
<b>LORETO</b>	<b>SIN DATOS</b>
<b>SAN ANDRÉS</b>	<b>20</b>
<b>REYES</b>	<b>16</b>
<b>RURRENABAQUE</b>	<b>10</b>
<b>SAN BORJA</b>	<b>9</b>
<b>SANTA ROSA</b>	<b>12</b>
<b>SAN IGNACIO DE MOXOS</b>	
<b>GUAYARAMERÍN</b>	<b>40</b>
<b>RIBERALTA</b>	<b>68</b>
<b>BAURES</b>	<b>SIN DATOS</b>
<b>HUACARAJE</b>	<b>6</b>
<b>MAGDALENA</b>	<b>1</b>

**COMITÉ DE OPERACIONES DE EMERGENCIA  
DEPARTAMENTAL**



SAN JAVIER	
TRINIDAD	11
PUERTO SILES	0
SAN JOAQUÍN	0
SAN RAMÓN	2
EXALTACIÓN	SIN DATOS
SANTA ANA	5
<b>TOTAL: 200</b>	

**V. INFORMACIÓN SITUACIONAL DE COMUNIDADES INTERCULTURALES (TOTAL POR MUNICIPIO SEGÚN FORMULARIO OFICIAL DEL GOBIERNO AUTÓNOMO DEPARTAMENTAL DEL BENI).**

MUNICIPIO	CANTIDAD DE COMUNIDADES AFECTADAS
LORETO	SIN DATOS
SAN ANDRÉS	2
REYES	0
RURRENABAQUE	15
SAN BORJA	10
SANTA ROSA	0
SAN IGNACIO DE MOXOS	
GUAYARAMERÍN	0
RIBERALTA	0
BAURES	SIN DATOS
HUACARAJE	0
MAGDALENA	0
SAN JAVIER	12
TRINIDAD	0
PUERTO SILES	0
SAN JOAQUÍN	0
SAN RAMÓN	0
EXALTACIÓN	SIN DATOS
SANTA ANA	0
<b>TOTAL: 39</b>	

El total de comunidades afectadas por incendios forestales entre indígenas, campesinas e interculturales es de **514**, según los reportes de las Unidades de Gestión de Riesgo municipales en formulario para el Sistema Oficial y Actualizado de Datos Cuantificables de Afectación por los Incendios Forestales en el departamento del Beni, elaborado por el equipo técnico de elaboración del informe situacional y emitido por el Gobierno Autónomo Departamental del Beni.

**VI. REPORTE DE ATENCIONES Y ENFERMEDADES REGISTRADAS EN EL DEPARTAMENTO POR EL SERVICIO DEPARTAMENTAL DE SALUD (SEDES – BENI)**

Atenciones médicas relacionadas con el humo de los incendios forestales.

Semana epidemiológica N° 42 – 14 a 21 de octubre de 2024

N°	MUNICIPIO	ENFERMEDAD	CANTIDAD
1	Trinidad	EDAs	201
		IRAs	444
		Neumonías	13
		Conjuntivitis	Sin casos registrados.
2	San Javier	EDAs	4
		IRAs	40
		Neumonías	Sin casos registrados.
		Conjuntivitis	Sin casos registrados.
3	San Andrés	EDAs	44
		IRAs	163
		Neumonías	8
		Conjuntivitis	Sin casos registrados.
4	Loreto	EDAs	14
		IRAs	62
		Neumonías	1
		Conjuntivitis	Sin casos registrados.
5	San Ignacio	EDAs	76
		IRAs	232
		Neumonías	3
		Conjuntivitis	Sin casos registrados.
6	Magdalena	EDAs	Sin casos registrados.
		IRAs	Sin casos registrados.
		Neumonías	Sin casos registrados.
		Conjuntivitis	Sin casos registrados.
7	Baures	EDAs	18
		IRAs	89
		Neumonías	Sin casos registrados.
		Conjuntivitis	Sin casos registrados.
8	Huacaraje	EDAs	4
		IRAs	30
		Neumonías	Sin casos registrados.
		Conjuntivitis	Sin casos registrados.
9	San Joaquín	EDAs	6
		IRAs	10
		Neumonías	Sin casos registrados.
		Conjuntivitis	Sin casos registrados.
10	San Ramón	EDAs	3
		IRAs	21
		Neumonías	Sin casos registrados.
		Conjuntivitis	Sin casos registrados.
11	Puerto Siles	EDAs	6
		IRAs	14
		Neumonías	Sin casos registrados.
		Conjuntivitis	Sin casos registrados.

**COMITÉ DE OPERACIONES DE EMERGENCIA  
DEPARTAMENTAL**



12	Santa Ana	EDAs	16
		IRAs	52
		Neumonías	1
		Conjuntivitis	Sin casos registrados.
13	Exaltación	EDAs	10
		IRAs	42
		Neumonías	Sin casos registrados.
		Conjuntivitis	Sin casos registrados.
14	Reyes	EDAs	18
		IRAs	113
		Neumonías	Sin casos registrados.
		Conjuntivitis	Sin casos registrados.
15	Rurrenabaque	EDAs	127
		IRAs	248
		Neumonías	13
		Conjuntivitis	Sin casos registrados.
16	San Borja	EDAs	177
		IRAs	760
		Neumonías	5
		Conjuntivitis	Sin casos registrados.
17	Santa Rosa	EDAs	19
		IRAs	97
		Neumonías	Sin casos registrados.
		Conjuntivitis	Sin casos registrados.
18	Riberalta	EDAs	182
		IRAs	248
		Neumonías	10
		Conjuntivitis	Sin casos registrados.
19	Guayaramerín	EDAs	143
		IRAs	158
		Neumonías	8
		Conjuntivitis	Sin casos registrados.

VII. **EDAs:** *Enfermedades Diarreicas Agudas.*  
**IRAs:** *Infecciones Respiratorias Agudas.*

**VIII. REPORTES DEL FORMULARIO OFICIAL DEL GOBIERNO AUTÓNOMO DEPARTAMENTAL DEL BENI.**

• **EDUCACIÓN**

MUNICIPIO	CANTIDAD DE ALUMNOS EN U.E.		CANTIDAD DE ALUMNOS EN INST./UNIV.	
SANTA ANA	Presencial	6276	Presencial	328
	A distancia	0	A distancia	0
SAN RAMÓN	Presencial	1.545	Presencial	180
	A distancia	0	A distancia	0
SAN JOAQUÍN	Presencial	2.156	Presencial	0
	A distancia	0	A distancia	28
PUERTO SILES	Presencial	389	Presencial	Sin datos
	A distancia	0	A distancia	Sin datos

**COMITÉ DE OPERACIONES DE EMERGENCIA  
DEPARTAMENTAL**



MAGDALENA	Presencial	6.828	Presencial	Sin datos
	A distancia	0	A distancia	Sin datos
TRINIDAD	Presencial	41.413	Presencial	Sin datos
	A distancia	0	A distancia	Sin datos
SAN IGNACIO DE MOXOS	Presencial	5.300	Presencial	386
	A distancia	0	A distancia	0
SANTA ROSA	Presencial	3.871	Presencial	120
	A distancia	0	A distancia	0
SAN BORJA	Presencial	14.812	Presencial	1.200
	A distancia	0	A distancia	0
REYES	Presencial	4.900	Presencial	100
	A distancia	0	A distancia	0
SAN ANDRÉS	Presencial	4.500	Presencial	Sin datos
	A distancia	0	A distancia	Sin datos

• **INFRAESTRUCTURA**

MUNICIPIO	INDICADOR	TOTAL
SANTA ANA	Nro. Viviendas afectadas por incendios:	1
	Nro. Unidades Educativas utilizadas como albergues:	Sin datos
	Nro. Unidades Educativas afectadas por incendios:	Sin datos
	Nro. Potreros afectados:	2
	Nro. Infraestructura agrícola afectada:	Sin datos
	Nro. Infraestructura ganadera afectada:	Sin datos
	Nro. Puentes afectados por incendios:	Sin datos
	Nro. Pozas de peces afectadas por incendios:	Sin datos
SAN RAMÓN	Nro. Viviendas afectadas por incendios:	0
	Nro. Unidades Educativas utilizadas como albergues:	0
	Nro. Unidades Educativas afectadas por incendios:	0
	Nro. Potreros afectados:	9
	Nro. Infraestructura agrícola afectada:	0
	Nro. Infraestructura ganadera afectada:	0
	Nro. Puentes afectados por incendios:	0
	Nro. Pozas de peces afectadas por incendios:	0
SAN JOAQUÍN	Nro. Viviendas afectadas por incendios:	3
	Nro. Unidades Educativas utilizadas como albergues:	0
	Nro. Unidades Educativas afectadas por incendios:	0
	Nro. Potreros afectados:	9
	Nro. Infraestructura agrícola afectada:	Sin datos
	Nro. Infraestructura ganadera afectada:	Sin datos
	Nro. Puentes afectados por incendios:	0
	Nro. Pozas de peces afectadas por incendios:	0
PUERTO SILES	Nro. Viviendas afectadas por incendios:	6
	Nro. Unidades Educativas utilizadas como albergues:	Sin datos
	Nro. Unidades Educativas afectadas por incendios:	Sin datos
	Nro. Potreros afectados:	10
	Nro. Infraestructura agrícola afectada:	5
	Nro. Puentes afectados por incendios:	0



**COMITÉ DE OPERACIONES DE EMERGENCIA  
DEPARTAMENTAL**



	Nro. Pozas de peces afectadas por incendios:	0
RIBERALTA	Nro. Viviendas afectadas por incendios:	20
	Nro. Unidades Educativas utilizadas como albergues:	Sin datos
	Nro. Unidades Educativas afectadas por incendios:	Sin datos
	Nro. Potreros afectados:	Sin datos
	Nro. Infraestructura agrícola afectada:	Sin datos
	Nro. Infraestructura ganadera afectada:	Sin datos
	Nro. Puentes afectados por incendios:	Sin datos
	Nro. Pozas de peces afectadas por incendios:	Sin datos
GUAYARAMERÍN	Nro. Viviendas afectadas por incendios:	4.014
	Nro. Unidades Educativas utilizadas como albergues:	0
	Nro. Unidades Educativas afectadas por incendios:	40
	Nro. Potreros afectados:	40
	Nro. Infraestructura agrícola afectada:	Sin datos
	Nro. Infraestructura ganadera afectada:	15
	Nro. Puentes afectados por incendios:	1
	Nro. Pozas de peces afectadas por incendios:	0
MAGDALENA	Nro. Viviendas afectadas por incendios:	0
	Nro. Unidades Educativas utilizadas como albergues:	0
	Nro. Unidades Educativas afectadas por incendios:	0
	Nro. Potreros afectados:	29
	Nro. Infraestructura agrícola afectada:	Sin datos
	Nro. Infraestructura ganadera afectada:	62
	Nro. Puentes afectados por incendios:	0
	Nro. Pozas de peces afectadas por incendios:	0
HUACARAJE	Nro. Viviendas afectadas por incendios:	200
	Nro. Unidades Educativas utilizadas como albergues:	0
	Nro. Unidades Educativas afectadas por incendios:	8
	Nro. Potreros afectados:	10.320 ha
	Nro. Infraestructura agrícola afectada:	Sin datos
	Nro. Infraestructura ganadera afectada:	Sin datos
	Nro. Puentes afectados por incendios:	0
	Nro. Pozas de peces afectadas por incendios:	0
TRINIDAD	Nro. Viviendas afectadas por incendios:	3
	Nro. Unidades Educativas utilizadas como albergues:	0
	Nro. Unidades Educativas afectadas por incendios:	0
	Nro. Potreros afectados:	3
	Nro. Infraestructura agrícola afectada:	3
	Nro. Infraestructura ganadera afectada:	3
	Nro. Puentes afectados por incendios:	Sin datos
	Nro. Pozas de peces afectadas por incendios:	2
SAN IGNACIO DE MOXOS	Nro. Viviendas afectadas por incendios:	Sin datos
	Nro. Unidades Educativas utilizadas como albergues:	Sin datos
	Nro. Unidades Educativas afectadas por incendios:	Sin datos
	Nro. Potreros afectados:	86
	Nro. Infraestructura agrícola afectada:	Sin datos
	Nro. Infraestructura ganadera afectada:	Sin datos
	Nro. Puentes afectados por incendios:	Sin datos
	Nro. Pozas de peces afectadas por incendios:	Sin datos
	Nro. Viviendas afectadas por incendios:	7
	Nro. Unidades Educativas utilizadas como albergues:	0
	Nro. Unidades Educativas afectadas por incendios:	0

**COMITÉ DE OPERACIONES DE EMERGENCIA  
DEPARTAMENTAL**



SANTA ROSA	Nro. Potreros afectados:	23
	Nro. Infraestructura agrícola afectada:	Sin datos
	Nro. Infraestructura ganadera afectada:	Sin datos
	Nro. Puentes afectados por incendios:	0
	Nro. Pozas de peces afectadas por incendios:	0
SAN BORJA	Nro. Viviendas afectadas por incendios:	60
	Nro. Unidades Educativas utilizadas como albergues:	3
	Nro. Unidades Educativas afectadas por incendios:	8
	Nro. Potreros afectados:	50
	Nro. Infraestructura agrícola afectada:	2
	Nro. Infraestructura ganadera afectada:	Sin datos
	Nro. Puentes afectados por incendios:	Sin datos
REYES	Nro. Pozas de peces afectadas por incendios:	5
	Nro. Viviendas afectadas por incendios:	11
	Nro. Unidades Educativas utilizadas como albergues:	Sin datos
	Nro. Unidades Educativas afectadas por incendios:	Sin datos
	Nro. Potreros afectados:	Sin datos
	Nro. Infraestructura agrícola afectada:	Sin datos
	Nro. Infraestructura ganadera afectada:	Sin datos
SAN ANDRÉS	Nro. Puentes afectados por incendios:	Sin datos
	Nro. Pozas de peces afectadas por incendios:	Sin datos
	Nro. Viviendas afectadas por incendios:	4
	Nro. Unidades Educativas utilizadas como albergues:	Sin datos
	Nro. Unidades Educativas afectadas por incendios:	Sin datos
	Nro. Potreros afectados:	206
	Nro. Infraestructura agrícola afectada:	Sin datos
Nro. Infraestructura ganadera afectada:	12	
Nro. Puentes afectados por incendios:	9	
Nro. Pozas de peces afectadas por incendios:	2	

• **SERVICIOS BÁSICOS**

MUNICIPIO	SERVICIO	INFORMACIÓN	NRO. COMUNIDADES AFECTADAS
SAN RAMÓN	Luz eléctrica:	Corte de energía.	2
	Agua Potable:	Norias secas.	6
	Alcantarillado:	Sin daño.	Sin datos
	Telecomunicaciones:	Sin daño.	Sin datos
	Caminos:	Sin datos	Sin datos
SAN JOAQUÍN	Luz eléctrica:	Sin datos	Sin datos
	Agua Potable:	Siete comunidades con pozos secos y dos no cuentan con pozo.	9
	Alcantarillado:	Sin datos	Sin datos
	Telecomunicaciones:	Sin datos	Sin datos
	Caminos:	Sin datos	Sin datos
PUERTO SILES	Luz eléctrica:	Sin datos	Sin datos
	Agua Potable:	Pozos secos.	5
	Alcantarillado:	Sin datos	Sin datos
	Telecomunicaciones:	Sin datos	Sin datos
	Caminos:	Mal estado.	3
	Luz eléctrica:	Sin datos	Sin datos

**COMITÉ DE OPERACIONES DE EMERGENCIA  
DEPARTAMENTAL**



GUAYARAMERÍN	Agua Potable:	Necesidad de agua potable en comunidades campesinas.	40
	Alcantarillado:	Sin datos	Sin datos
	Telecomunicaciones:	Sin datos	Sin datos
	Caminos:	Sin datos	Sin datos
HUACARAJE	Luz eléctrica:	Servicio afectado.	9
	Agua Potable:	Sequía en pozos.	9
	Alcantarillado:	Sin datos	Sin datos
	Telecomunicaciones:	Servicio afectado.	9
	Caminos:	Caminos en mal estado.	9
TRINIDAD	Luz eléctrica:	Postes de luz en mal estado.	2
	Agua Potable:	Sin datos	Sin datos
	Alcantarillado:	Sin datos	Sin datos
	Telecomunicaciones:	Sin datos	Sin datos
	Caminos:	Sin datos	Sin datos
SAN JAVIER	Luz eléctrica:	Sin datos	Sin datos
	Agua Potable:	Sin datos	Sin datos
	Alcantarillado:	Sin datos	Sin datos
	Telecomunicaciones:	Sin datos	Sin datos
	Caminos:	Caminos en mal estado.	20
SAN IGNACIO DE MOXOS	Luz eléctrica:	Sin datos	Sin datos
	Agua Potable:	Falta de agua potable.	25
	Alcantarillado:	Sin datos	Sin datos
	Telecomunicaciones:	Sin datos	Sin datos
	Caminos:	Sin datos	Sin datos
SANTA ROSA	Luz eléctrica:	Sin datos	Sin datos
	Agua Potable:	Sin datos	Sin datos
	Alcantarillado:	Sin datos	Sin datos
	Telecomunicaciones:	Telecomunicación afectada	1
	Caminos:	Sin datos	Sin datos
SAN BORJA	Luz eléctrica:	Corte de luz eléctrica causada por incendios.	2
	Agua Potable:	Sequía.	2
	Alcantarillado:	No se cuenta por la sequía.	2
	Telecomunicaciones:	Sin datos	Sin datos
	Caminos:	Sin datos	Sin datos
RURRENABAQUE	Luz eléctrica:	Sin datos	Sin datos
	Agua Potable:	Sequía.	15
	Alcantarillado:	Sin datos	Sin datos
	Telecomunicaciones:	Sin datos	Sin datos
	Caminos:	Sin datos	Sin datos
SAN ANDRÉS	Luz eléctrica:	Seis postes de luz afectados.	2
	Agua Potable:	Sin datos	Sin datos
	Alcantarillado:	Sin datos	Sin datos
	Telecomunicaciones:	Sin datos	Sin datos
	Caminos:	Sin datos	Sin datos

• **DAÑOS PECUARIOS**

MUNICIPIO	ESPECIE	NRO. ANIMALES AFECTADOS	NRO. ANIMALES FALLECIDOS
	Bovinos:	1.700	30

**COMITÉ DE OPERACIONES DE EMERGENCIA  
DEPARTAMENTAL**



SANTA ANA	Equinos:	Sin datos	Sin datos
	Porcinos:	Sin datos	Sin datos
	Aves:	Sin datos	Sin datos
	Piscícolas:	Sin datos	Sin datos
HUACARAJE	Bovinos:	1.300	1.200
	Equinos:	200	200
	Porcinos:	350	350
	Aves:	500	500
	Piscícolas:	Sin datos	Sin datos
SAN RAMÓN	Bovinos:	698	68
	Equinos:	34	4
	Porcinos:	50	0
	Aves:	1600	0
	Piscícolas:	00	Sin datos
	Patos:	30	10
	Ovejos:	15	1
SAN JOAQUÍN	Bovinos:	3.200	960
	Equinos:	1.600	480
	Porcinos:	Sin datos	Sin datos
	Aves:	Sin datos	Sin datos
	Piscícolas:	Sin datos	Sin datos
PUERTO SILES	Bovinos:	150	120
	Equinos:	50	30
	Porcinos:	30	10
	Aves:	Sin datos	Sin datos
	Piscícolas:	Sin datos	Sin datos
GUAYARAMERÍN	Bovinos:	1.725	10
	Equinos:		Sin datos
	Porcinos:	80	Sin datos
	Aves:	120	Sin datos
	Piscícolas:	Sin datos	Sin datos
MAGDALENA	Bovinos:	30.000	1.200
	Equinos:	240	30
	Porcinos:	155	51
	Aves:	Sin reporte	Sin reporte
	Piscícolas:	Sin reporte	Sin reporte
TRINIDAD	Bovinos:	15	2
	Equinos:	Sin datos	Sin datos
	Porcinos:	Sin datos	Sin datos
	Aves:	Sin datos	Sin datos
	Piscícolas:	Sin datos	Sin datos
SAN JAVIER	Bovinos:	10	4
	Equinos:	3	3
	Porcinos:	20	5
	Aves:	100	10
	Piscícolas:	1.300	1.300
SAN IGNACIO DE MOXOS	Bovinos:	3.520	30
	Equinos:	850	4
	Porcinos:	1.600	34
	Aves:	3.200	80
	Piscícolas:	Sin datos	Sin datos
	Bovinos:	5.700	532

**COMITÉ DE OPERACIONES DE EMERGENCIA  
DEPARTAMENTAL**



SANTA ROSA	Equinos:	845	112
	Porcinos:	Sin datos	Sin datos
	Aves:	Sin datos	Sin datos
	Piscícolas:	Sin datos	Sin datos
SAN BORJA	Bovinos:	60	40
	Equinos:	40	20
	Porcinos:	15	5
	Aves:	Sin datos	Sin datos
	Piscícolas:	Sin datos	Sin datos
REYES	Bovinos:	700	0
	Equinos:	Sin datos	Sin datos
	Porcinos:	45	0
	Aves:	100	0
	Piscícolas:	Sin datos	Sin datos
SAN ANDRÉS	Bovinos:	1.274	10
	Equinos:	Sin datos	Sin datos
	Porcinos:	2	Sin datos
	Aves:	Sin datos	Sin datos
	Piscícolas:	Sin datos	Sin datos

• **DAÑOS AGRÍCOLAS**

MUNICIPIO	CULTIVO	HECTÁREAS AFECTADAS	HECTÁREAS PERDIDAS
SANTA ANA	Maíz	45.1	20
	Soya	0.5	0.5
	Arroz	14.05	10
	Frejol	Sin datos	Sin datos
	Sorgo	Sin datos	Sin datos
	Plátano	50.4	20
	Yuca	30	12
	Cacao	64.1	50
	Caña de azúcar	11	5
	Papaya	7.5	4
	Piña	Sin datos	Sin datos
	Sandía	Sin datos	Sin datos
	Cítricos	Sin datos	Sin datos
	Hortalizas	Sin datos	Sin datos
SAN RAMÓN	Maíz	Sin datos	Sin datos
	Soya	Sin datos	Sin datos
	Arroz	Sin datos	Sin datos
	Frejol	1	0
	Sorgo	Sin datos	Sin datos
	Plátano	0	15
	Yuca	3	14
	Cacao	0	0
	Caña de azúcar	1	5
	Papaya	0	2
	Piña	0	0
	Sandía	0	0
	Cítricos	9	2
	Hortalizas	0	0

**COMITÉ DE OPERACIONES DE EMERGENCIA  
DEPARTAMENTAL**



SAN JOAQUÍN	Maíz	7	3.9
	Soya	0	0
	Arroz	10	7
	Frejol	Sin datos	Sin datos
	Sorgo	Sin datos	Sin datos
	Plátano	86	81
	Yuca	88	71
	Cacao	Sin datos	Sin datos
	Caña de azúcar	Sin datos	Sin datos
	Papaya	Sin datos	Sin datos
	Piña	Sin datos	Sin datos
	Sandía	Sin datos	Sin datos
	Cítricos	Sin datos	Sin datos
	Hortalizas	Sin datos	Sin datos
PUERTO SILES	Maíz	10	Sin datos
	Soya	Sin datos	Sin datos
	Arroz	5	Sin datos
	Frejol	2	Sin datos
	Sorgo	Sin datos	Sin datos
	Plátano	10	Sin datos
	Yuca	10	Sin datos
	Cacao	Sin datos	Sin datos
	Caña de azúcar	Sin datos	Sin datos
	Papaya	Sin datos	Sin datos
	Piña	Sin datos	Sin datos
	Sandía	Sin datos	Sin datos
	Cítricos	Sin datos	Sin datos
	Hortalizas	Sin datos	Sin datos
GUAYARAMERÍN	Maíz	Sin datos	Sin datos
	Soya	Sin datos	Sin datos
	Arroz	829	Sin datos
	Frejol	Sin datos	Sin datos
	Sorgo	Sin datos	Sin datos
	Plátano	400	Sin datos
	Yuca	380	Sin datos
	Cacao	825	Sin datos
	Caña de azúcar	300	Sin datos
	Papaya	480	Sin datos
	Piña	890	Sin datos
	Sandía	1980	Sin datos
	Cítricos	532	Sin datos
	Hortalizas	Sin datos	Sin datos
MAGDALENA	Maíz	Sin datos	Sin datos
	Soya	Sin datos	Sin datos
	Arroz	Sin datos	Sin datos
	Frejol	Sin datos	Sin datos
	Sorgo	Sin datos	Sin datos
	Plátano	82	82
	Yuca	40	40
	Cacao	75	75
	Caña de azúcar	Sin datos	Sin datos
	Papaya	Sin datos	Sin datos

**COMITÉ DE OPERACIONES DE EMERGENCIA  
DEPARTAMENTAL**



	Piña	Sin datos	Sin datos
	Sandía	Sin datos	Sin datos
	Cítricos	Sin datos	Sin datos
	Hortalizas	Sin datos	Sin datos
HUACARAJE	Maíz	60	60
	Soya	35	35
	Arroz	40	40
	Frejol	10	10
	Sorgo	Sin datos	Sin datos
	Plátano	20	20
	Yuca	50	50
	Cacao	200	2000
	Caña de azúcar	20	20
	Papaya	Sin datos	Sin datos
	Piña	Sin datos	Sin datos
	Sandía	Sin datos	Sin datos
	Cítricos	Sin datos	Sin datos
	Hortalizas	Sin datos	Sin datos
TRINIDAD	Maíz	500	300
	Soya	4.000	2.500
	Arroz	900	3.600
	Frejol	Sin datos	Sin datos
	Sorgo	Sin datos	Sin datos
	Plátano	230	100
	Yuca	140	82
	Cacao	Sin datos	Sin datos
	Caña de azúcar	150	80
	Papaya	Sin datos	Sin datos
	Piña	Sin datos	Sin datos
	Sandía	Sin datos	Sin datos
	Cítricos	Sin datos	Sin datos
	Hortalizas	Sin datos	Sin datos
SAN JAVIER	Maíz	20	10
	Soya	80	50
	Arroz	Sin datos	Sin datos
	Frejol	Sin datos	Sin datos
	Sorgo	Sin datos	Sin datos
	Plátano	30	15
	Yuca	40	25
	Cacao	Sin datos	Sin datos
	Caña de azúcar	50	30
	Papaya	Sin datos	Sin datos
	Piña	Sin datos	Sin datos
	Sandía	Sin datos	Sin datos
	Cítricos	Sin datos	5
	Hortalizas	3	3
SAN IGNACIO DE MOXOS	Maíz	300	100
	Soya	Sin datos	Sin datos
	Arroz	1.300	870
	Frejol	Sin datos	Sin datos
	Plátano	930	650

**COMITÉ DE OPERACIONES DE EMERGENCIA  
DEPARTAMENTAL**



	Yuca	200	38
	Cacao	645	315
	Caña de azúcar	800	415
	Papaya	Sin datos	Sin datos
	Piña	Sin datos	Sin datos
	Sandía	Sin datos	Sin datos
	Cítricos	1.748	1.240
	Hortalizas	Sin datos	Sin datos
SANTA ROSA	Maíz	15	8
	Soya	Sin datos	Sin datos
	Arroz	30	12
	Frejol	Sin datos	Sin datos
	Sorgo	Sin datos	Sin datos
	Plátano	24	7
	Yuca	27	13
	Cacao	Sin datos	Sin datos
	Caña de azúcar	41	15
	Papaya	Sin datos	Sin datos
	Piña	Sin datos	Sin datos
	Sandía	Sin datos	Sin datos
	Cítricos	31	6
	Hortalizas	Sin datos	Sin datos
SAN BORJA	Maíz	10	10
	Soya	Sin datos	Sin datos
	Arroz	20	10
	Frejol	Sin datos	Sin datos
	Sorgo	Sin datos	Sin datos
	Plátano	20	Sin datos
	Yuca	20	Sin datos
	Cacao	20	20
	Caña de azúcar	10	Sin datos
	Papaya	10	10
	Piña	10	Sin datos
	Sandía	10	Sin datos
	Cítricos	10	Sin datos
	Hortalizas	20	20
RURRENABAQUE	Maíz	100	Sin datos
	Soya	Sin datos	Sin datos
	Arroz	600	Sin datos
	Frejol	8	Sin datos
	Sorgo	Sin datos	Sin datos
	Plátano	1.476	Sin datos
	Yuca	114	Sin datos
	Cacao	450	Sin datos
	Caña de azúcar	20	Sin datos
	Papaya	40	Sin datos
	Piña	15	Sin datos
	Sandía	70	Sin datos
	Cítricos	118	Sin datos
	Hortalizas	16	Sin datos
	Maíz	38	38
	Soya	Sin datos	Sin datos



**COMITÉ DE OPERACIONES DE EMERGENCIA  
DEPARTAMENTAL**



REYES	Arroz	18	18
	Frejol	Sin datos	Sin datos
	Sorgo	Sin datos	Sin datos
	Plátano	19	19
	Yuca	34	34
	Cacao	Sin datos	Sin datos
	Caña de azúcar	50	50
	Papaya	11	11
	Piña	Sin datos	Sin datos
	Sandía	Sin datos	Sin datos
	Cítricos	40	40
	Hortalizas	Sin datos	Sin datos
SAN ANDRÉS	Maíz	Sin datos	Sin datos
	Soya	50	41
	Arroz		Sin datos
	Frejol	10	8
	Sorgo	Sin datos	Sin datos
	Plátano	50	48
	Yuca	6	4
	Cacao	12	7
	Caña de azúcar	10	8
	Papaya	Sin datos	Sin datos
	Piña	Sin datos	Sin datos
	Sandía	Sin datos	Sin datos
	Cítricos	100	60
	Hortalizas	Sin datos	Sin datos

• **FAUNA SILVESTRE**

MUNICIPIO	DETALLE	NRO. MAMÍFEROS	NRO. AVES	NRO. REPTILES
SAN RAMÓN	Atención de fauna silvestre:	Sin cuantificar	Sin cuantificar	Sin cuantificar
	Derivación a centros custodio:	Sin cuantificar	Sin cuantificar	Sin cuantificar
	Traslocación:	Sin cuantificar	Sin cuantificar	Sin cuantificar
	Decesos:	Sin cuantificar	Sin cuantificar	15
SAN JOAQUÍN	Atención de fauna silvestre:	3	0	0
	Derivación a centros custodio:	0	0	0
	Traslocación:	0	0	0
	Decesos:	Sin datos	Sin datos	Sin datos
GUAYARAMERÍN	Atención de fauna silvestre:	65	Sin datos	Sin datos
	Derivación a centros custodio:	Sin datos	Sin datos	Sin datos
	Traslocación:	Sin datos	Sin datos	Sin datos
	Decesos:	Sin cuantificar	Sin datos	Sin datos
TRINIDAD	Atención de fauna silvestre:	22	2	1
	Derivación a centros custodio:	3	1	Sin datos
	Traslocación:	Sin datos	Sin datos	Sin datos
	Decesos:	52	21	35
SAN JAVIER	Atención de fauna silvestre:	Sin datos	Sin datos	Sin datos
	Derivación a centros custodio:	Sin datos	Sin datos	Sin datos
	Traslocación:	Sin datos	Sin datos	Sin datos
	Decesos:	50	10	60
	Atención de fauna silvestre:	5	10	Sin datos

**COMITÉ DE OPERACIONES DE EMERGENCIA  
DEPARTAMENTAL**



SAN IGNACIO DE MOXOS	Derivación a centros custodio:	Sin datos	Sin datos	Sin datos
	Traslocación:	Sin datos	Sin datos	Sin datos
	Decesos:	15	30	50
SANTA ROSA	Atención de fauna silvestre:	280	12	57
	Derivación a centros custodio:	Sin datos	Sin datos	Sin datos
	Traslocación:	Sin datos	Sin datos	Sin datos
	Decesos:	67	Sin datos	43
SAN BORJA	Atención de fauna silvestre:	20	Sin datos	40
	Derivación a centros custodio:	Sin datos	Sin datos	Sin datos
	Traslocación:	Sin datos	Sin datos	Sin datos
	Decesos:	Sin datos	Sin datos	Sin datos
SAN ANDRÉS	Atención de fauna silvestre:	20	Sin datos	Sin datos
	Derivación a centros custodio:	Sin datos	Sin datos	Sin datos
	Traslocación:	Sin datos	Sin datos	Sin datos
	Decesos:	109	Sin datos	70

**IX. ASISTENCIA BRINDADA Y GESTIONADA POR EL GOBIERNO AUTÓNOMO DEPARTAMENTAL DEL BENI**

- **ATENCIONES MÉDICAS A TRAVÉS DE LAS NUEVE REDES DE SALUD POR LA BRIGADA ROJA “MISIÓN VIDA” DEL SERVICIO DEPARTAMENTAL DE SALUD (SEDES – BENI).**

N°	PROVINCIA	MUNICIPIO	COMUNIDADES ATENDIDAS	COMUNIDADES POR ATENDER
1	VACA DÍEZ	RIBERALTA	SIGLO XX	SAN FRANCISCO
2			MEDIO MONTE	PALMIRA DEL IVÓN
3			CANDELARIA DEL BENI	DESVELO
4			SAN JOSÉ	CANDELARIA DEL IVÓN
5			SAN CRISTÓBAL	5 DE AGOSTO
6			CAMPO CENTRAL	AGUA CLARA
7			PUERTO ROMÁN	7 DE JULIO
8			CONSUELO	COSTA RICA
9			ROSARIO	3 PALMA
10			BUEN RETIRO	LAGO BUENA VISTA
11			SAN JOSÉ BAJO	PALMIRA DEL IVÓN
12			PUERTO AMBURGO	CANDELARIA DEL IVÓN
13			ANTOFAGASTA	FLOR DE OCTUBRE
14			PUERTO CHACOBO	LAGO EL CARMEN
15			LA SABANA	NARANJITO
16			POZA NEGRA	SANTA TERESITA
17			SAN VICENTE	MARIMONO
18			SAN JUAN	TOKIO
19			URURCU	PUERTO LATA
20			NAZARET	PUERTO TUJURÉ
21			TUMICHUCUA	
22			SAN JUAN KM 42	
23			BELLA FLOR	
24			SAN ARIEL	
25			POPECHI	

**COMITÉ DE OPERACIONES DE EMERGENCIA  
DEPARTAMENTAL**



26			SANTA RITA	
27			DESVELO	
28			BUEN RETIRO	
29			EL HONDO	
30			26 DE OCTUBRE	
31			NUEVA GENERACIÓN	
32			LA ESPERANZA	
33			MOTACUSAL	
34			SEDAN	
35			TODOS SANTOS	
36			PUERTO BARRERO	
37			LAS LIMAS	
38			ALTO IVÓN	
39		<b>GUAYARAMERÍN</b>	SAN LORENZO	<b>SANTA FE</b>
40			02 DE OCTUBRE	<b>BARRANCO COLORADO</b>
41			<b>SAN MIGUEL</b>	<b>2 DE OCTUBRE</b>
42			<b>SAN FRANCISCO</b>	<b>SANTA FE DE LA CRUZ</b>
43			<b>VILLA PURÍSIMA</b>	<b>SAN FRANCISCO DEL MAMORÉ</b>
44				<b>SAN LORENZO</b>
45				<b>COPACABANA</b>
46	<b>ITÉNEZ</b>	<b>MAGDALENA</b>	<b>BELLA VISTA</b>	<b>REMANZO</b>
47		<b>BAURES</b>	<b>SAN BORJA RÍO BLANCO</b>	
48		<b>HUACARAJE</b>	<b>NUEVA BREMA</b>	
49			<b>EL ESCONDIDO</b>	
50			<b>NIBAYO</b>	<b>CAFETAL RÍO ITÉNEZ</b>
51			<b>NIRUMO</b>	
52			<b>LA CAYOBA</b>	
53			<b>CALAMA</b>	
54			<b>SAN GREGORIO</b>	<b>SAN SIMÓN</b>
55			<b>CAFETAL RÍO BLANCO</b>	
56			<b>BUENA VISTA</b>	
57			<b>EL CAIRO II</b>	
58			<b>ALTA GRACIA</b>	<b>TIQUÍN</b>
59			<b>SAN CALIXTO</b>	
60			<b>VEREMOS</b>	
61			<b>LA ASUNTA</b>	
62			<b>LA EMBROLLA</b>	<b>MAEGUÁ</b>
63			<b>SANTA MARÍA</b>	
64			<b>SANTO CORAZÓN</b>	<b>VERSALLES</b>
65			<b>LA SOGA</b>	
66			<b>CAP. DE PUERTO HORQUILLA</b>	
67	<b>YACUMA</b>	<b>EXALTACIÓN</b>	<b>LAS ABRAS</b>	<b>SAN CARLOS</b>
68		<b>SANTA ANA</b>	<b>LAS MARAVILLAS</b>	
69			<b>BIENVENIDOS</b>	
70			<b>VILLA LOURDES</b>	
71			<b>SANTA ISABEL</b>	
72			<b>PIRAQUINAL</b>	
73			<b>COQUINAL</b>	
74	<b>MAMORÉ</b>	<b>SAN JOAQUÍN</b>	<b>SAN MATEO</b>	<b>EL HUAZO</b>
75			<b>CHACO LEJOS</b>	<b>VUELTA GRANDE</b>

**COMITÉ DE OPERACIONES DE EMERGENCIA  
DEPARTAMENTAL**



76			EL HUASO	SAN PABLO
77			BAHÍA	CAMPO ALEGRE
78			PUERTO USTAREZ	LAS MOSCAS
79			MONTE AZUL	ASCENCIA
80			ESTANCIA “BARRANQUITAS”	SAN RAFAEL
81			ESTANCIA “YUATRE”	PEÑITAS
82			ESTANCIA “YUTIOLE”	SURUCUCU
83			ESTANCIA “EL TAJIBAL”	BELLA FLOR
84				LAS PAVAS
85		SAN RAMÓN	1RO DE MAYO	BUENA VISTA
86			PALMASOLA	SIRINGALITO
87			HUACAYANE	NICALAPO
88			POYORI	VILLA EL CARMEN
89			LAS PEÑAS	GUARRASCA
90				LA LAGUNA
91				31 DE AGOSTO
92		PUERTO SILES	ALEJANDRÍA	LA ALTURA
93			SANTA ROSA DEL VIGO	ALEJANDRÍA
94				LAGO BOLÍVAR
95	CERCADO	TRINIDAD	LOMA SUÁREZ	
96			PUERTO BALLIVIÁN	
97			PUERTO ALMACÉN	
98			PUERTO VARADOR	
99		SAN JAVIER		
100	MARBÁN	LORETO		
101		SAN ANDRÉS		

• **SERVICIO DEPARTAMENTAL DE GESTIÓN SOCIAL (SEDEGES – BENI).**

MUNICIPIO	COMUNIDAD/DISTRITO	ACTIVIDAD	FAMILIAS BENEFICIADAS	FECHA
TRINIDAD	Barrio Tahuichi 2 y 3	<ul style="list-style-type: none"> <li>• OLLA COMÚN</li> <li>• BOLSATONES ALIMENTICIOS</li> </ul>	200 personas 25 familias	01/07/2024
	Asociación de Ladrilleros Esperanza” de “Nueva	<ul style="list-style-type: none"> <li>• ENTREGA DE BOLSATONES</li> </ul>	15 familias	03/07/2024
	Urbanización “El Dorado”	<ul style="list-style-type: none"> <li>• OLLA COMÚN</li> </ul>	200 PERSONAS	07/07/2024

**COMITÉ DE OPERACIONES DE EMERGENCIA  
DEPARTAMENTAL**



	Barrio Pedro Ignacio Muiba	<ul style="list-style-type: none"> <li>ENTREGA DE BOLSATONES</li> </ul>	15 FAMILIAS	30/07/2024
	COMUNIDAD BUEN JESUS	<ul style="list-style-type: none"> <li>ENTREGA DE BOLSATONES</li> </ul>	10 FAMILIAS	22/08/2024
<b>TRINIDAD</b>	CASARABE	<ul style="list-style-type: none"> <li>ENTREGA DE BOLSATONES</li> </ul>	15 FAMILIAS	26/08/24
	Bomberos Voluntarios de Trinidad	<ul style="list-style-type: none"> <li>OLLA COMUN</li> </ul>	40 PERSONAS	12/09/24
	Bomberos Venezolanos	<ul style="list-style-type: none"> <li>Asistencia con alimentación oportuna dotando Desayuno, almuerzo y cena.</li> </ul>	70 PERSONAS	13/09/24
	Barrio Villa Monasterio	<ul style="list-style-type: none"> <li>Entrega de Bolsatones</li> </ul>	15 FAMILIAS	26/09/24
	Barrio "17 de Junio"	<ul style="list-style-type: none"> <li>Entrega de Bolsatones</li> </ul>	15 FAMILIAS	05/10/24
<b>SAN ANDRÉS</b>	Puente San Pablo (Barrio lindo)	<ul style="list-style-type: none"> <li>OLLA COMUN</li> </ul>	200 PERSONAS	17/08/2024
	Puente San Pablo (Zona /Beni)	<ul style="list-style-type: none"> <li>OLLA COMUN</li> </ul>	200 PERSONAS	20/09/24
<b>SAN BORJA</b>	SAN BORJA	<ul style="list-style-type: none"> <li>Entrega de Bolsatones al Asilo de "Ancianos San Borja"</li> </ul>	15 PERSONAS	27/08/2024

**COMITÉ DE OPERACIONES DE EMERGENCIA  
DEPARTAMENTAL**



<b>SAN IGNACIO DE MOXOS</b>	Barrio/Sagrado corazón	<ul style="list-style-type: none"> <li>• OLLA COMUN</li> </ul>	200 PERSONAS	16/08/2024
	Barrio/San Luis	<ul style="list-style-type: none"> <li>• OLLA COMUN</li> </ul>	200 PERSONAS	14/09/24
	Villa niña	<ul style="list-style-type: none"> <li>• OLLA COMUN</li> </ul>	200 PERSONAS	19/10/24
<b>SAN RAMON</b>	Polideportivo 1 de mayo	<ul style="list-style-type: none"> <li>• OLLA COMUN</li> </ul>	200 PERSONAS	22/08/24
	Centro infantil san ramoncito	<ul style="list-style-type: none"> <li>• OLLA COMUN</li> </ul>	200 PERSONAS	12/09/24
	Comunidad San Antonio de Poyori	<ul style="list-style-type: none"> <li>• Entrega de Víveres, ropa, medicamentos e implementos motrices.</li> </ul>	15 FAMILIAS	10/09/2024
<b>MAGDALENA</b>	Magdalena	<ul style="list-style-type: none"> <li>• Entrega de Bolsatones</li> </ul>	15 FAMILIAS	22/07/24
	Magdalena	<ul style="list-style-type: none"> <li>• OLLA COMUN</li> </ul>	200 PERSONAS	30/09/24
	Magdalena	<ul style="list-style-type: none"> <li>• Dotación de ayuda humanitaria, víveres y accesorios de primera necesidad a familia del Municipio de Magdalena que perdió sus pertenencias a causa de los incendios</li> </ul>	1 FAMILIA (Persona de la Tercera Edad)	26/07/24

**COMITÉ DE OPERACIONES DE EMERGENCIA  
DEPARTAMENTAL**



	Magdalena	• OLLA COMUN	200 PERSONAS (ADULTAS MAYORES)	26/08/2024
<b>BELLA VISTA</b>	z/1ro de mayo	• OLLA COMUN	200 PERSONAS	26/08/24
	Z/18 de noviembre	• OLLA COMUN	200 PERSONAS	20/09/24
<b>SANTA ANA DEL YACUMA</b>	Zona /San Luis	• OLLA COMUN	200 PERSONAS	15/08/24
	Zona /Fátima	• OLLA COMUN	200 PERSONAS	28/08/24
	Zona /Belén	• OLLA COMUN	200 PERSONAS	28/09/2024
	z/ 26 de julio	• OLLA COMUN	200 PERSONAS	11/10/24
<b>RIBERALTA</b>	Barrio "Beni"	• ENTREGA DE BOLSATONES	15 FAMILIAS	01/07/24
	Zona 18 de abril	• OLLA COMUN	200 PERSONAS	29/09/24
	Barrio "Las Arenas"	• OLLA COMUN	200 PERSONAS	25/10/24
<b>GUAYARAMERIN</b>	Internos del Penal "Las Palmas"	• OLLA COMUN	200 PERONAS	22/07/24
	Guayaramerín	• Entrega de Bolsatones	25 FAMILIAS (Personas de la Tercera edad)	26/08/24
	Asilo de Ancianos	• OLLA COMUN	40 PERSONAS	30/08/24

• **SECRETARÍA DEPARTAMENTAL DE OBRAS PÚBLICAS.**

**Perforación de pozos semisurgentes de agua.**

N°	MUNICIPIOS	DESCRIPCIÓN	FECHA	EJECUCIÓN
1	<b>SAN RAMÓN</b>	Construcción de pozo semisurgente de agua en el municipio de San Ramon.	20 de julio de 2024	100%
2	<b>SAN JAVIER</b>	Construcción de pozo semisurgente de agua en la localidad San Pedro Nuevo.	15 de agosto de 2024	100%
3	<b>HUACARAJE</b>	Construcción de pozo semisurgente de agua en el barrio "El Paraíso", municipio de Huacaraje.	20 de agosto de 2024	100%

**COMITÉ DE OPERACIONES DE EMERGENCIA  
DEPARTAMENTAL**



4		Construcción de pozo semisurgente de agua en el barrio “Kasarapuka”, municipio de Huacaraje.	30 de agosto de 2024	100%
8	SAN JOAQUÍN	Construcción de pozo semisurgente de agua en la Planta de Abastecimiento de Agua del Gobierno Municipal de San Joaquín.	10 de septiembre de 2024	100%
6		Construcción de pozo semisurgente de agua en el barrio “Villa Azul”, municipio de San Joaquín.	25 de septiembre de 2024	100%
7	SANTA ANA DEL YACUMA	Construcción de pozo semisurgente de agua, municipio de Santa Ana del Yacuma.	20 de octubre de 2024	100%

**Limpieza de pozos semisurgentes**

N°	MUNICIPIOS	DESCRIPCIÓN	FECHA	EJECUCIÓN
1	SAN ANDRÉS	Limpieza de pozo semisurgente de agua del Comité de Agua en la comunidad Villa Alba.	6 de junio de 2024	100%
		Rehabilitación de pozos semisurgentes de agua en la comunidad Villa Alba.	7 de junio de 2024	100%
2	SAN RAMÓN	Limpieza de pozo en la comunidad Poyori.	29 de julio de 2024	100%
		Limpieza de pozo en la comunidad Siringalito.	30 de julio de 2024	100%
		Limpieza de pozo en la comunidad Huacayane.	31 de julio de 2024	100%
		Limpieza de pozo en la comunidad Palmasola.	1 de agosto de 2024	100%
		Limpieza de pozo en la zona Ballivián del municipio.	2 de agosto de 2024	100%
3	SAN JAVIER	Limpieza de pozo semisurgente en el municipio.	15 de agosto de 2024	100%
4	HUACARAJE	Limpiezas de dos pozos semisurgentes de agua en la zona “El Paraíso” del municipio.	30 de agosto de 2024	100%
5	SAN JOAQUÍN	Rehabilitación de pozos semisurgentes de agua en la Planta de Agua del Gobierno Autónomo Municipal de San Joaquín.	2 de octubre de 2024	100%
		Limpieza de pozos semisurgentes de agua en el Centro de Salud del municipio.	3 de octubre de 2024	100%
6	SANTA ANA DEL YACUMA	Limpieza de pozos semisurgentes de agua en unidad educativa del municipio.	20 de octubre de 2024	100%
7		Limpieza de pozos semisurgentes de agua en el barrio “San Lorenzo” del municipio.	20 de octubre de 2024	100%



**COMITÉ DE OPERACIONES DE EMERGENCIA  
DEPARTAMENTAL**



8	Limpieza de pozos semisurgentes de agua en el barrio "15 de Agosto" del municipio.	20 de octubre de 2024	100%
9	Limpieza de pozos semisurgentes de agua en el barrio "Antonio Carvalho" del municipio.	21 de octubre de 2024	100%
10	Limpieza de pozos semisurgentes de agua en el barrio "Junín" del municipio.	21 de octubre de 2024	100%
11	Limpieza de pozos semisurgentes de agua en el Centro de Salud San Juan.	21 de octubre de 2024	100%
12	Limpieza de pozos semisurgentes de agua en la posta San Juan.	22 de octubre de 2024	100%
13	Limpieza de pozo semisurgente de agua de unidad educativa de Santa Ana del Yacuma.	22 de octubre de 2024	100%

- **DIRECCIÓN DEPARTAMENTAL DE MEDIO AMBIENTE Y BIODIVERSIDAD – SECRETARÍA DEPARTAMENTAL DE DESARROLLO PRODUCTIVO, RECURSOS NATURALES Y MEDIO AMBIENTE.**

**Entrega de plántulas para reforestación:**

PROVINCIA	DETALLE	CANTIDAD	FECHA
<b>VACA DÍEZ</b>	Tajibo	100	14/08/24
	Tamarindo	70	
	Asaí	45	
	Acerola	30	
	Limón	55	
	Toronja	40	
	Palmeras	20	
<b>MARBÁN</b>	Asaí	10	29/08/24
	Achachairú	5	
	Toronja	10	
	Maracuyá	10	
<b>MAMORÉ</b>	Cacao	80	18/10/24
	Naranja	20	
<b>CERCADO</b>	Albaca	5	18/10/24
	Achachairú	5	
	Limón Camba	5	
	Tajibo	5	
	Cactus	5	
	Acerola	5	
<b>MAMORÉ</b>	Acerola	20	21/10/24
	Asaí	10	
	Sábila	5	
	Limón	5	
	Tamarindo	5	
	Maracuyá	5	
<b>ITÉNEZ</b>	Guayaba	5	22/10/24
	Albaca	5	
	Sinini	5	
	Cayú	5	
	Limón	5	

	Naranja	5	
--	---------	---	--

• SECRETARÍA DEPARTAMENTAL DE DESARROLLO CAMPESINO.

MUNICIPIO	COMUNIDAD/ DISTRITO	ACTIVIDAD	FAMILIAS BENEFICIADAS	FECHA
TRINIDAD	Copacabana	Entregas de semillas de hortalizas.	10 FAMILIAS	10/06/2024
	Los Puentes	Entrega de víveres y ropa, en coordinación con la Universidad Juan Misael Saracho (Tarija).	60 FAMILIAS	23/09/2024
	Puerto Almacén	Entrega de víveres y ropa, en coordinación con la Universidad Juan Misael Saracho (Tarija).	70 FAMILIAS	23/09/2024
SAN ANDRÉS	San Andrés	Limpieza de pozo semisurgente de agua.	50 FAMILIAS	13/08/2024
	Perotó	Entrega de 20 mil litros de agua potable.	45 FAMILIAS	29 – 30/08/2024
		Entrega de 30 mil litros de agua potable, en Coordinación con la Secretaría Departamental de Obras Públicas.	45 FAMILIAS	05/09/2024
	Somopae	Entrega de víveres y botellas de agua.	50 FAMILIAS	20/09/2024
LORETO	Villa Alba	Entrega de víveres y ropa, en coordinación con la Universidad Juan Misael Saracho (Tarija).	60 FAMILIA	23/09/2024
	Miraflores	Entrega de semillas de hortalizas y productos químicos de uso agrícola.	15 FAMILIAS	08/07/2024
	Naranjito	Entrega de víveres y ropa, en coordinación con la Universidad Juan Misael Saracho (Tarija).	30 FAMILIAS	23/09/2024

**COMITÉ DE OPERACIONES DE EMERGENCIA  
DEPARTAMENTAL**



	Buen Jesús	Entrega de víveres y ropa, en coordinación con la Universidad Juan Misael Saracho (Tarija).	30 FAMILIAS	24/09/2024
	Bella Selva	Entrega de víveres y ropa, en coordinación con la Universidad Juan Misael Saracho (Tarija).	40 FAMILIAS	24/09/2024
<b>SAN RAMÓN</b>	San Ramón	Entrega de semillas de hortalizas y maíz.	30 FAMILIAS	18/10/2024
<b>HUACARAJE</b>	Huacaraje	Entrega de semillas de maíz.	40 FAMILIAS	21/10/2024
<b>MAGDALENA</b>	Bella Vista	Entrega de semillas de hortalizas, productos químicos de uso agrícola, semillas de maíz, dos desbrozadoras y productos farmacéuticos en coordinación con el Servicio Departamental de Salud (SEDES – BENI).	40 FAMILIAS	19/10/2024
	California	Entrega de semillas de hortalizas.	10 FAMILIAS	20/10/2024
<b>SAN IGNACIO DE MOXOS</b>	San Lorenzo	Entrega de víveres y ropa, en coordinación con la Universidad Juan Misael Saracho (Tarija).	40 FAMILIAS	23/09/2024

• **SECRETARÍA DEPARTAMENTAL DE DESARROLLO AMAZÓNICO.**

MUNICIPIO	COMUNIDAD	ACTIVIDAD	FAMILIAS BENEFICIADAS	FECHA
<b>RIBERALTA</b>	MEDIO MONTE	Sofocación de incendios.	8	11/09/24
	BERLÍN	Sofocación de incendios.	67	16/09/24
	BELLA FLOR	Sofocación de incendios.	43	16/09/24
	NAZARETH	Sofocación de incendios.	22	18/09/24
	WARNES	Entrega de productos alimenticios, ayuda humanitaria, brigadas médicas.	68	23/09/24
	SAN FRANCISCO	Entrega de productos alimenticios, ayuda	25	23/09/24

**COMITÉ DE OPERACIONES DE EMERGENCIA  
DEPARTAMENTAL**



		humanitaria, brigadas médicas.		
	EL HONDO	Entrega de productos alimenticios, ayuda humanitaria, brigadas médicas.	23	24/09/24
	TUMICHUCUA	Sofocación de incendios.	96	24/09/24
		Brigadas médicas, ayuda humanitaria, reforestación con plantines.	96	01/10/24
	SAN JOSÉ BAJO	Entrega de víveres.	30	25/09/24
	CAYUCES	Sofocación de incendios, ayuda humanitaria, víveres, brigadas médicas.	10	27/09/24
	NUEVA UNIÓN	Sofocación de incendios, ayuda humanitaria, víveres, brigadas médicas.	20	27/09/24
	RECREO	Sofocación de incendios, ayuda humanitaria, víveres, brigadas médicas.	22	27/09/24
	CARMEN ALTO	Sofocación de incendios, ayuda humanitaria, víveres, brigadas médicas.	50	27/09/24
	ALTA GRACIA	Entrega de víveres.	25	27/09/24
	NUEVA GENERACIÓN PRODUCTIVA	Sofocación de incendios, ayuda humanitaria, brigada médica, olla común, entrega de víveres.	28	04/10/24
	12 DE OCTUBRE	Ayuda humanitaria, víveres, brigadas médicas.	79	12/09/24
	ALTO IVÓN	Ayuda humanitaria, víveres, brigadas médicas.	65	21/10/24
GUAYARAMERÍN	LA UNIÓN	Entrega de productos alimenticios, brigadas médicas, ayuda humanitaria.	80	24/09/24
	SAN AGUSTÍN	Entrega de productos alimenticios, brigadas médicas, ayuda humanitaria.	50	24/09/24
	1RO DE MAYO	Entrega de productos alimenticios, brigadas médicas, ayuda humanitaria.	13	24/09/24
	8 DE FEBRERO	Entrega de productos alimenticios, brigadas médicas, ayuda humanitaria.	8	24/09/24

- DIRECCIÓN DEPARTAMENTAL DE JUVENTUDES.

**COMITÉ DE OPERACIONES DE EMERGENCIA  
DEPARTAMENTAL**



Ayuda para el municipio de Riberalta y sus comunidades aledañas en los meses de julio, agosto y septiembre de 2024.

N°	ACTIVIDAD
1	Entrega de 20 fardos de agua y 300 vitaminas a la comunidad San Antonio.
2	Despliegue hacia las diferentes comunidades afectadas por los incendios, brindando ayuda en la primera línea de fuego.
3	Donación de víveres de la canasta básica familiar por el gobernador Alejandro Unzueta y la Dirección Departamental de Juventudes a comunidades indígenas.
4	Donación de insumos médicos al barrio San Francisco, por solicitud del presidente del barrio.

- **DIRECCIÓN DEPARTAMENTAL DE DESARROLLO AL SECTOR CACAOTERO – SECRETARÍA DEPARTAMENTAL DE DESARROLLO PRODUCTIVO, RECURSOS NATURALES Y MEDIO AMBIENTE.**

N°	MUNICIPIO	COMUNIDAD /LOCALIDAD	ACTIVIDAD	FAMILIAS BENEFICIADAS	FECHA
1	MAGDALENA	NIRUMO	Entrega de semillas de hortalizas – Programa de Riego.	15	10/06/24
2		NIVAYO	Entrega de semillas de hortalizas – Programa de Riego.	15	10/06/24
3		OROBAYAYA	Entrega de semillas de hortalizas – Programa de Riego.	22	11/06/24
4		CALIFORNIA	Entrega de semillas de hortalizas – Programa de Riego.	15	11/06/24
5	HUACARAJE	EL CARMEN DEL ITÉNEZ	Entrega de semillas de hortalizas – Programa de Riego.	15	30/07/24
6	SAN BORJA	YUCUMO	Entrega de semillas de hortalizas a la FEPAY – Programa de Riego.	20	12/08/24
7	SAN JAVIER	26 DE JULIO	Entrega de semillas de hortalizas y capacitación técnica.	15	15/09/24
8		CAÑAVERAL	Entrega de semillas de hortalizas y capacitación técnica.	12	15/09/24
9	BAURES	VEREMOS	Coordinación con el COED para ingreso de bomberos voluntarios ante quema de islas de cacao nativo amazónico.	42	02/10/24
		EL CAIRO II	Coordinación con el COED para ingreso de bomberos voluntarios ante quema de	42	02/10/24

**COMITÉ DE OPERACIONES DE EMERGENCIA  
DEPARTAMENTAL**



			islas de cacao nativo amazónico.		
13	BAURES	BAURES	Trabajo de cuantificación de datos con comunarios de las islas arrasadas por el fuego, incluyendo atención a sus demandas y necesidades.	60	18/10/24
14	MAGDALENA	VEREMOS	Ayuda humanitaria, medicamentos con atención médica y combustible. Medicinas adquiridas por el SEDES.	20	19/10/24
15		CALIFORNIA	Ayuda humanitaria, medicamentos con atención médica y combustible. Medicinas adquiridas por el SEDES.	20	20/10/24
16	SAN JAVIER	CAÑAVERAL	Entrega de par de muletas a través del SEDEGES, por gestión de la dirección.	1	19/10/24
17	MAGDALENA	CALIFORNIA	Entrega de un rollo de manguera de polietileno de 2 pulgadas para motobomba, con el objetivo de jalar agua del río para regar el jardín clonal.	20	20/10/24

**X. ASISTENCIA Y AYUDA HUMANITARIA NACIONAL E INTERNACIONAL.**

**PROVINCIAS VACA DÍEZ E ITÉNEZ**

- 76 bomberos voluntarios movilizados en zonas afectadas por incendios forestales, provenientes de **La Paz, Tarija y Cochabamba**.
- Donaciones de equipamiento para bomberos por parte de la **Embajada de Estados Unidos en Bolivia**:

440 ítems de:

- Cascos.
- Antiparras.
- Exclavinas.
- Camisas.
- Guantes.
- Machetes.
- Pulaski.
- Palas.
- Maclao.
- Rastrillos.
- Matafuego.
- Bombas de mochila.

- Donaciones de alimentos y vituallas del **Gobierno Nacional** a través del **Viceministerio de Defensa Civil**.

**COMITÉ DE OPERACIONES DE EMERGENCIA  
DEPARTAMENTAL**



- Apoyo de **gubernaciones de Tarija y Sucre** con alimentos, medicamentos y voluntarios.
- Bomberos voluntarios de “Vanguardia – La Paz” desplegados en zonas críticas del departamento del Beni.
- Donación de víveres, colirios y vituallas por parte la comunidad de **residentes de Uyuni en Cochabamba**.
- Víveres y medicamentos por parte de la **WWF (World Wildlife Fund)** a la provincia Iténez, con recursos de la **WWF Finlandia**.

**XI. NECESIDADES (FORMULARIO OFICIAL DEL GOBIERNO AUTÓNOMO DEPARTAMENTAL DEL BENI).**

N°	MUNICIPIO	COMUNIDAD	NECESIDADES
1	SANTA ANA	EL PIRAÍ	Pozo semisurgente, agua potable, víveres, medicamentos, semillas, herramientas para 10 familias.
2		EL RETOÑO	Pozo semisurgente, agua potable, víveres, medicamentos, semillas, herramientas para 9 familias.
3		LOS TRES MANDARINOS	Pozo semisurgente, agua potable, víveres, medicamentos, semillas, herramientas para 16 familias.
4		SANTA MARÍA DEL APERE	Pozo semisurgente, agua potable, víveres, medicamentos para dermatitis, semillas, herramientas para 9 familias.
5		NUEVA ESPERANZA	Pozo semisurgente, purificadores de agua, agua potable, víveres, medicamentos, semillas, herramientas para 16 familias.
6		CHACO BRASIL	Pozo semisurgente, purificadores de agua, agua potable, víveres, medicamentos, semillas, herramientas para 63 familias.
7		EL CEDRAL	Pozo semisurgente, purificadores de agua, agua potable, víveres, medicamentos, semillas, herramientas para 28 familias.
8		AGUAS NEGRAS	Pozo semisurgente, purificadores de agua, agua potable, víveres, medicamentos, semillas, herramientas para 33 familias.
9		SAN JOAQUÍN DEL MANIQUI	Viveres, medicamentos, insumos agrícolas para 15 familias, insumos pecuarios para 300 cabezas de ganado.
10		EL PERÚ RÍO APERE	Viveres, medicamentos, insumos agrícolas para 56 familias, insumos pecuarios para 500 cabezas de ganado.
11		CERO OCHO	Pozo semisurgente, purificadores de agua, agua potable, víveres, medicamentos, semillas, herramientas para 50 familias.
12		TURINDI	Pozo semisurgente, purificadores de agua, agua potable, víveres, medicamentos, semillas, herramientas para 29 familias.
13		SOBERANÍA	Pozo semisurgente, purificadores de agua, agua potable, víveres, medicamentos, semillas, herramientas para 13 familias.
14		EL LIPIMO	Pozo semisurgente, purificadores de agua, agua potable, víveres, medicamentos, semillas, herramientas para 9 familias.

**COMITÉ DE OPERACIONES DE EMERGENCIA  
DEPARTAMENTAL**



15		18 DE NOVIEMBRE	Pozo semisurgente, purificadores de agua, agua potable, víveres, medicamentos, semillas, herramientas para 17 familias.
16		LA FINCA	Viveres, medicamentos, semillas y herramientas para 22 familias.
17		COTUCA DE MOSERUNA	Pozo semisurgente, purificadores de agua, agua potable, víveres, medicamentos, semillas, herramientas para 6 familias.
18		MANIQUICITO I	Pozo semisurgente, purificadores de agua, agua potable, víveres, medicamentos, semillas, herramientas para 12 familias.
19		MAPAJO LA RAMPA	Pozo semisurgente, purificadores de agua, agua potable, víveres, medicamentos, semillas, herramientas para 24 familias.
20		BUEN DÍA	Pozo semisurgente, purificadores de agua, agua potable, víveres, medicamentos, semillas, herramientas para 15 familias.
21		TOTAIZAL	Viveres, medicamentos, insumos agrícolas para 65 familias, insumos pecuarios para 180 cabezas de ganado.
22		SAN MIGUEL DEL APERE	Pozo semisurgente, purificadores de agua, vituallas, productos agrícolas para 6 familias, productos pecuarios para 30 cabezas de ganado.
23		SAN PEDRO DEL APERE	Vituallas, productos agrícolas para 12 familias, productos pecuarios para 150 cabezas de ganado.
24		CARMEN DEL IRUYAÑEZ	Vituallas, productos agrícolas para 12 familias, productos pecuarios para 250 cabezas de ganado.
25		MIRAFLORES	Vituallas, productos agrícolas para 13 familias, productos pecuarios para 60 cabezas de ganado.
26		CARNAVALES	Vituallas, productos agrícolas para 8 familias, productos pecuarios para 80 cabezas de ganado.
27		CARMEN DEL MATTO	Pozo semisurgente, vituallas, productos agrícolas para 10 familias, productos pecuarios para 150 cabezas de ganado.
28		SAN JUAN DEL REMANZO	Pozo semisurgente, purificadores de agua potable, víveres, medicamentos, semillas, herramientas para 9 familias.
29		MONTES DE ORO	Pozo semisurgente, purificadores de agua potable, víveres, medicamentos, semillas, herramientas para 5 familias.
30		VILLA FÁTIMA	Pozo semisurgente, purificadores de agua potable, víveres, medicamentos, semillas, herramientas para 27 familias.
31	<b>SAN RAMÓN</b>	LA LAGUNA	Insumos veterinarios: vitaminas, desparasitantes, minerales, sales minerales, poza de cosecha de agua para consumo de animales. Insumos agrícolas: semillas de hortalizas de ciclo corto, herbicidas, fertilizantes, insecticidas.
32		GUARRASCA	Insumos veterinarios: vitaminas, desparasitantes, minerales, sales minerales, poza de cosecha de agua para consumo de animales. Insumos agrícolas: semillas de hortalizas de ciclo corto, herbicidas, fertilizantes, insecticidas. Suministros humanos: pozo semisurgente, herramientas menores (pala, machete, boca de lobo, alambre de púa y grampas).
33		LA PEÑA	Insumos veterinarios: vitaminas, desparasitantes, minerales, sales minerales, poza de cosecha de agua



**COMITÉ DE OPERACIONES DE EMERGENCIA  
DEPARTAMENTAL**



			para consumo de animales. Insumos agrícolas: semillas de hortalizas de ciclo corto, herbicidas, fertilizantes, insecticidas. Suministros humanos: pozo semisurgente, herramientas menores (pala, machete, boca de lobo, alambre de púa y grampas).
34		SIRINGALITO	Insumos veterinarios: vitaminas, desparasitantes, minerales, sales minerales, poza de cosecha de agua para consumo de animales. Insumos agrícolas: semillas de hortalizas de ciclo corto, herbicidas, fertilizantes, insecticidas. Suministros humanos: pozo semisurgente, herramientas menores (pala, machete, boca de lobo, alambre de púa y grampas).
35		HUACAYANE	Insumos veterinarios: vitaminas, desparasitantes, minerales, sales minerales, poza de cosecha de agua para consumo de animales. Insumos agrícolas: semillas de hortalizas de ciclo corto, herbicidas, fertilizantes, insecticidas. Suministros humanos: pozo semisurgente, herramientas menores (pala, machete, boca de lobo, alambre de púa y grampas).
36		NICALAPO	Insumos veterinarios: vitaminas, desparasitantes, minerales, sales minerales, poza de cosecha de agua para consumo de animales. Insumos agrícolas: semillas de hortalizas de ciclo corto, herbicidas, fertilizantes, insecticidas. Suministros humanos: pozo semisurgente, herramientas menores (pala, machete, boca de lobo, alambre de púa y grampas).
37	<b>SAN JOAQUÍN</b>	SAN MATEO	Carpas, tanques de 5000 litros.
38		MONTE AZUL	Ración alimentaria, carpas, bomba de agua.
39		EL HUASO	Herramientas, alimento, carpas, tanques de 1000 litros.
40		LAS PAVAS	Alimentos, tanques de agua, carpas.
41		LAS MOSCAS	Herramientas, ración de alimento, carpas.
42		CHACO LEJOS	Tanques de 1500 litros, herramientas y alimentos.
43		CAMPO ALEGRE	Carpas, herramientas, ración de alimentos.
44		SURUCUCU	Herramientas, alimentos, tanques de 1500 litros.
45		PUERTO USTAREZ	Carpas, ración de alimentos, herramientas.
46	<b>PUERTO SILES</b>	LAGO BOLÍVAR	Agua potable, semillas, alimentos no perecederos, tanques de abastecimiento de agua.
47		ALEJANDRÍA	Pozos de agua, pozo de agua para ganado, tanques de agua, calaminas, semillas, alimentos no perecederos, medicamentos.
48		ALTURA EL CARMEN	Agua potable, semillas, alimentos no perecederos, calamina, tanques de abastecimiento de agua, medicamentos.
49		SANTA ROSA DEL VIGO	Pozo de agua, pozo de agua para ganado, calaminas, semillas, medicamentos y alimentos.
50		PUERTO SILES	Pozo de agua, alimentos no perecederos, calaminas, medicamentos, semillas.
51	<b>RIBERALTA</b>	<b>GENERAL</b>	<ul style="list-style-type: none"> <li>• 36 comunidades con necesidades de agua para el consumo: 26 campesinas y 10 indígenas.</li> <li>• 20 tanques para almacenamiento de agua: 14 sector campesino y 6 sector indígena.</li> <li>• 7 pozos semisurgentes.</li> </ul>

**COMITÉ DE OPERACIONES DE EMERGENCIA  
DEPARTAMENTAL**



			60 tanques de agua de 2600 litros, 6 mochilas de agua, 80 batefuegos, 20 quemadores por goteo, 100 equipos de protección personal, 100 linternas grandes, alimentación para 98 comunidades, semillas agrícolas para 500 hectáreas, 3414 mosquiteros, 10 motobombas de 2hp, 10 bombas de agua lápiz.
<b>52</b>	<b>GUAYARAMERÍN</b>	SAN LORENZO	Agua potable, alimentos no perecederos, semillas.
<b>53</b>		SAN MIGUEL	Agua potable, alimentos no perecederos, semillas.
<b>54</b>		SAN ROQUE	Agua potable, alimentos no perecederos, semillas.
<b>55</b>		BARRANCA COLORADO	Agua potable, alimentos no perecederos, semillas.
<b>56</b>		SAN FRANCISCO DEL RÍO MAMORÉ	Agua potable, alimentos no perecederos, semillas.
<b>57</b>		SAN JUAN DEL KILÓMETRO 15	Agua potable, alimentos no perecederos, semillas.
<b>58</b>		BARRANCO COLORADO	Agua potable, alimentos no perecederos, semillas.
<b>59</b>		PALMAZOLA	Agua potable, alimentos no perecederos, semillas.
<b>60</b>		RANCHÍO GRANDE	Agua potable, alimentos no perecederos, semillas.
<b>61</b>		CACHUELA DEL MAMORÉ	Agua potable, alimentos no perecederos, semillas.
<b>62</b>		<b>MAGDALENA</b>	BELLA VISTA
<b>63</b>	CALIFORNIA		Alimentos, herramientas, vestimentas, tanques de almacenamiento de agua, botiquines completos, alimento para ganado, medicamentos veterinarios, semillas para reponer cultivos.
<b>64</b>	BUENA VISTA		Alimentos, herramientas, vestimentas, tanques de almacenamiento de agua, botiquines completos, alimento para ganado, medicamentos veterinarios, semillas para reponer cultivos.
<b>65</b>	NUEVA BREMA		Alimentos, herramientas, vestimentas, tanques de almacenamiento de agua, botiquines completos, alimento para ganado, medicamentos veterinarios, semillas para reponer cultivos.
<b>66</b>	EL ESCONDIDO		Alimentos, herramientas, vestimentas, tanques de almacenamiento de agua, botiquines completos, alimento para ganado, medicamentos veterinarios, semillas para reponer cultivos.
<b>67</b>	LA SOGA		Alimentos, herramientas, vestimentas, tanques de almacenamiento de agua, botiquines completos, alimento para ganado, medicamentos veterinarios, semillas para reponer cultivos.
<b>68</b>	SAN BORJA		Alimentos, herramientas, vestimentas, tanques de almacenamiento de agua, botiquines completos, alimento para ganado, medicamentos veterinarios, semillas para reponer cultivos.
<b>69</b>	LA CAYOBA		Alimentos, herramientas, vestimentas, tanques de almacenamiento de agua, botiquines completos, alimento para ganado, medicamentos veterinarios, semillas para reponer cultivos.
<b>70</b>	NUEVA CALAMA		Alimentos, herramientas, vestimentas, tanques de almacenamiento de agua, botiquines completos, alimento para ganado, medicamentos veterinarios, semillas para reponer cultivos.
<b>71</b>	CAFETAL		Alimentos, herramientas, vestimentas, tanques de almacenamiento de agua, botiquines completos, alimento para ganado, medicamentos veterinarios, semillas para reponer cultivos.

**COMITÉ DE OPERACIONES DE EMERGENCIA  
DEPARTAMENTAL**



72		LA CAFACHA	Alimentos, herramientas, vestimentas, tanques de almacenamiento de agua, botiquines completos, alimento para ganado, medicamentos veterinarios, semillas para reponer cultivos.
73	<b>HUACARAJE</b>	HUACARAJE	Ayuda humanitaria, alimentos no perecederos, agua potable.
74		LA EMBROLLA	Semillas de hortalizas y cereales.
75		PARIAGUA	Semillas de hortalizas y cereales, insumos agrícolas.
76		ISLA GRANDE	Plantines frutales para reforestación.
77		EL CARMEN	Alimentos no perecederos.
78		BESURIA	Medicamentos.
79		BUENA HORA	Medicamentos.
78		SAN PEDRO	Alimentos no perecederos.
79		LA ESPERANZA	Repoblación de animales vacunos.
80		<b>TRINIDAD</b>	PUERTO ALMACÉN
81	IBIATO		Alimentos no perecederos.
82	LOMA SUÁREZ		Medicamentos.
83	EL ROSARIO (Barrio)		Botiquines.
84	EMANUEL (Barrio)		Herramientas forestales, herramientas menores
85	3 DE MAYO (Barrio)		Herramientas forestales, herramientas menores
86	EL BAÍJO (Barrio)		Herramientas forestales, herramientas menores
87	<b>SAN JAVIER</b>	27 DE MAYO	Semillas, plantines, vitaminas, sales minerales para animales.
		SAN JAVIER	Medicamentos para ojos y estomacales.
88	<b>SAN IGNACIO DE MOXOS</b>	LITORAL	Un tanque de agua, víveres.
89		ICHASAWASARE	Un tanque de agua, víveres.
90		FLORES COLORADAS	Un tanque de agua, víveres.
91		CHANEQUERÉ	Viveres. Medicamentos: paracetamol, ibuprofeno, antialérgicos, amoxicilina, loperamida, colirios, diclofenaco, sales hidratantes.
92		SAN PABLO	Viveres, tanque de agua.
93		BELLA BRISA	Insumos agrícolas, antiparasitarios, vitaminas y antibióticos. Viveres.
94		SAN IGNACITO	Insumos agropecuarios, antiparasitarios, vitaminas, antibióticos y viveres.
95		LAS MERCEDES DEL APERE	Viveres, un tanque de agua. Medicamentos: paracetamol, colirio, loperamida.
96		TIPNIS Y SUS COMUNIDADES	Viveres, insumos agrícolas, antiparasitarios, vitaminas, antibióticos. Semillas de pasto, vituallas, semillas de hortalizas, carpas, medicamentos.
97		<b>SANTA ROSA</b>	SAN CRISTÓBAL
98	VILLA FÁTIMA		Semillas y herramientas agrícolas.
99	AGUAYSAL		Semillas y herramientas agrícolas.
100	TRIUNFO		Semillas y herramientas agrícolas.
101	PUERTO YATA		Semillas y herramientas agrícolas.
102	TACUARAL		Semillas y herramientas agrícolas.
103	CANDADO		Medicamentos y herramientas agrícolas.
104	CERRITO		Semillas y herramientas agrícolas.
105	PALMAFLOR		Semillas y herramientas agrícolas.
106	AUSTRALIA		Semillas y herramientas agrícolas.
107	CABADOR		Semillas y herramientas agrícolas.
108	MOJÓN	Semillas y herramientas agrícolas.	
109	<b>SAN BORJA</b>	GALILEA	Tanque de agua de 6000 litros.
110		EL TRIUNFO	Plantines de cítricos.
111		IVASICHI	Semillas de pasto.
112		VILLA GONZÁLES	Pozo semisurgente.

**COMITÉ DE OPERACIONES DE EMERGENCIA  
DEPARTAMENTAL**



113		TIERRA SANTA	Botiquín médico.
114		CARMEN DEL YACUMA	Mochilas fumigadoras.
115		LAS MARAVILLAS	Plantas de guineo.
116		ORIENTE DEL YACUMA	Semillas de pasto para ganado.
117		PUERTO TRIUNFO	Semillas de pasto para ganado.
118		AGUA ZARCA	Semillas de arroz.
119		CANAÁN	Plantines de plátano.
120		EDÉN	Pozo semisurgente.
121		LAS PALMERAS	Semillas de pasto.
122		SANTA ELENA DEL CARIPO	Plantines de palta.
123		MERCEDES	Semillas de arroz.
124		TRES AMIGOS	Mochilas de combate.
125		YACUMA A	Caña.
126		CACHUELA	Semillas de pasto.
127		VILLA BORJANA	Semillas de maíz.
128		SOLEDAD	Plantines de cítricos.
129		EL PROGRESO	Tanques de almacenamiento de agua.
130		BELÉN	Plantines de cacao.
131		SAN LORENZO	Botiquines médicos.
132	<b>RURRENABAQUE</b>	RÍO HONDO	Tubería HDPE de 2", mil metros.
133		ALTO COLORADO	Tubería HDPE de 2", dos mil metros.
134		PUERTO YUMANI	Tubería HDPE de 2", tres mil metros.
135		ASUNCIÓN QUIQUIBEY	Tubería HDPE de 2", mil metros.
136		CARMEN FLORIDA	Tanque plástico de 5000 litros.
137		LA ASUNTA	Tubería HDPE de 2", dos mil metros.
138		BIBOSIS	Tubería HDPE de 2", mil metros.
139		SAN BERNARDO	Tubería HDPE de 2", dos mil metros.
140		WARA WARÁ	Tubería HDPE de 2", mil metros.
141		EL BALA	Tanque plástico de 5000 litros.
142		SANTA ROSITA	Tubería HDPE de 2", 400 metros.
143		CUATRO OJITOS	Tubería HDPE de 2", dos mil metros.
144	<b>REYES</b>	CARMEN ALTO DEL GENESGUAYA	Agua, alimentos no perecederos, medicamentos, tanques de 5000 litros.
145		RECREO	Alimentos no perecederos, perforación de pozos semisurgentes, carpas.
146		SAN FELIPE	Medicamentos, agua y alimentos no perecederos.
147		MISIÓN CAVINA	Vituallas, perforación de pozos semisurgentes, alimentos no perecederos, medicamentos.
148		CARMEN ALTO DEL BENI	Alimentos no perecederos, medicamentos, carpas, tanques de agua de 5000 litros.
149		BAQUETTY	Alimentos no perecederos, agua potable, medicamentos.
150		CAMPO BOLÍVAR	Alimentos no perecederos, agua potable, medicamentos.
151		CENTRITO	Agua potable, medicamentos, alimentos no perecederos.
152		SAN JOSÉ DEL BIATA	Alimentos no perecederos, agua potable, medicamentos.
153		NATIVIDAD	Alimentos no perecederos, agua potable, medicamentos.
154		MONTEREY	Alimentos no perecederos, agua potable, medicamentos.
155		SAN MIGUEL	Alimentos no perecederos, agua potable, medicamentos.
156		SAN MARCOS	Alimentos no perecederos, agua potable, medicamentos.
157	CANDELARIA	Pozo semisurgente, alimentos no perecederos.	

**COMITÉ DE OPERACIONES DE EMERGENCIA  
DEPARTAMENTAL**



158		SANTA CATALINA	Alimentos no perecederos, agua potable, medicamentos.
159		EL COZAR	Alimentos no perecederos, agua potable, medicamentos.
160		VILLA COPACABANA	Pozos semisurgentes, alimentos no perecederos, medicamentos.
161		SAN JOSÉ	Pozo semisurgente, medicamentos.
162		GUAGUAUNO	Alimentos no perecederos, forrajes, tanque de agua.
163		RÍO VIEJO	Tanque de agua, alimentos no perecederos, medicamentos.
164		PUERTO SALINAS	Alimentos no perecederos, agua potable, medicamentos, vituallas.
165		SAN JUAN	Alimentos no perecederos, agua potable, medicamentos.
166		ROTIJE	Alimentos no perecederos, agua potable, medicamentos, forraje.
167		SAN PEDRO	Alimentos no perecederos, agua potable, medicamentos, forraje.
168		SALSIPUEDES	Alimentos no perecederos, agua potable, medicamentos, forraje.
169		MONTE CARLOS	Alimentos no perecederos, agua potable, medicamentos, forraje.
170		BAYCHUJE	Alimentos no perecederos, agua potable, medicamentos, forraje.
171		GUALAGUAGUA	Alimentos no perecederos, agua potable, medicamentos.
172		ZORAIDA	Alimentos no perecederos, agua potable, medicamentos, forraje.
173		NUEVO REYES	Alimentos no perecederos, agua potable, medicamentos, forraje.
174		LAS PENITAS	Alimentos no perecederos, agua potable, medicamentos.
175		PEÑA GUARAYO	Alimentos no perecederos, agua potable, medicamentos.
176		NUEVA ALIANZA	Alimentos no perecederos, agua potable, medicamentos.
177	<b>SAN ANDRÉS</b>	1RO DE MAYO	Tanque de agua, pastura para ganado.
178		SAN ANDRÉS	Alimento para ganado.
179		VILLA SAN PEDRO	Tanques de agua, pastura para ganado.
180		PUENTE SAN PABLO	Tanques de agua y plantines para reforestación.
181		BUEN JESÚS	Semillas de hortalizas y tanques de agua.
182		SAN MARTÍN DE PORRES	Alimentos no perecederos y semillas.
183		SANTA ROSA	Tanques de agua y pastura para ganado.
184		4 DE JULIO	Tanques de agua y pastura para ganado.
185		NUEVA BETANIA	Semillas de hortalizas.
186		LOMA DEL AMOR	Semillas de hortalizas, material de construcción.
187		LA GALAXIA	Tanques de agua y semillas de hortalizas.
188		REM. DEL PARAÍSO	Tanque de agua y pastura para ganado.
189		PEDRO MARBÁN	Tanque de agua y pastura para ganado.
190		ZAMARIA	Agua potable.
191		CAIMANES	Tanque de agua y víveres.
192		LAGUNA AZUL	Semillas de hortalizas.
193		13 DE AGOSTO	Tanque de agua y pastura para ganado.
194		VILLA CRUZ	Tanque de agua y pastura para ganado.
195		POZA HONDA	Tanque de agua y pastura para ganado.
196		NUEVA ALIANZA	Pastura para ganado, medicamentos.

**COMITÉ DE OPERACIONES DE EMERGENCIA  
DEPARTAMENTAL**



197		CARMEN DEL DORADO	Semillas de hortalizas, pastura para ganado, tanque de agua.
198		EL TRIUNFO	Agua potable, pastura para ganado.
199		VILLA ALBA	Pastura para ganado, semillas de hortalizas.

**XII. RESUMEN SITUACIONAL DEPARTAMENTAL (DATOS DE MUNICIPIOS SEGÚN FORMULARIO OFICIAL DEL GOBIERNO AUTÓNOMO DEPARTAMENTAL DEL BENI).**

PROVINCIA	MUNICIPIO	COMUNIDADES AFECTADAS	FAMILIAS AFECTADAS	FAMILIAS DAMNIFICADAS	CULTIVOS AFECTADOS	VIVIENDAS AFECTADAS	AFECTACIÓN EN SALUD (PERSONAS)
CERCADO	TRINIDAD	13	18.000	341	14.020	3	16.446
	SAN JAVIER	5	1.431	494	223	0	
MARBÁN	LORETO						
	SAN ANDRÉS	1	1.712	580	238	4	610
ITÉNEZ	MAGDALENA	11	622	150	197	0	2.490
	BAURES						
	HUACARAJE	6	868	868	435	200	1.190
MAMORÉ	SAN RAMÓN	3	1.088	59	11	0	38
	SAN JOAQUÍN	9	1.422	308	233.4	3	1.910
	PUERTO SILES	5	110	110	197	0	2.228
YACUMA	SANTA ANA	30	3.621	611	41	1	62
	EXALTACIÓN	36	274	638			
MOXOS	SAN IGNACIO	139	4.100	500	5.923	0	640
VACA DÍEZ	RIBERALTA						16.446
	GUAYARAMERÍN	40		220	6.616	4.014	2.823
BALLIVIÁN	SAN BORJA	135	150	70		80	7.120
	REYES	34	15.000	300		11	2.199
	RURRENABAQUE	30	635	312		0	5.215
	SANTA ROSA	14	30	30		7	1.231
<b>TOTAL</b>		<b>511</b>	<b>49.063</b>	<b>5.591</b>	<b>27.901</b>	<b>4.323</b>	<b>60.648</b>

**EQUIPO TÉCNICO DE ELABORACIÓN DEL INFORME SITUACIONAL OFICIAL EMITIDO POR EL GOBIERNO AUTÓNOMO DEPARTAMENTAL DEL BENI SOBRE EL GRADO DE AFECTACIÓN DE LOS INCENDIOS FORESTALES.**

- Lic. Alejandra Navia Navia – Responsable de Comunicaciones y Diseño.
- Dra. Vania Patricia Humboldt López – Responsable de Análisis y Cuantificación de Datos.
- Lic. Alfredo Alí Temo – Técnico de Análisis y Cuantificación de Datos.

**Colaboradores:**

- Dra. Priscila Hisita Vallejos – Asesora Jurídica del Comité de Operaciones de Emergencia Departamental (COED – BENI).
- Ing. Javier Mauricio Suárez Suárez – Responsable de Alerta Temprana.
- Ing. Darient Gerardo Peña García – Jefe Departamental de Sistemas.
- Ing. Kaddir Jesús Maute Somoza – Técnico de Operaciones y Base de Datos.